

AGENCE ARNOLD

7, Villa Aublet • 75017 Paris
01 45 38 90 71
contact@arnold.fr
www.arnold.fr



QUI SOMMES NOUS ?

L'agence Arnold est spécialisée dans la création d'espaces de travail. Fondée en 2009 par l'architecte d'intérieur Eliel Arnold, elle conçoit et réalise des coworkings, des centres d'affaires, des bureaux, des coffices, des fablabs, des tiers lieux et des immeubles de Grande Hauteur (IGH).

Le concept de l'agence ? Des bureaux vivants ! Respectueux des usages, adaptés aux évolutions des modalités de travail, mobilisant les caractéristiques naturelles de l'espace et s'inscrivant dans l'histoire du lieu.

Forte de 45 000 m² d'espaces de travail, tels que l'institut Curie, la Tour Boucry, ou encore les bureaux de Celine (LVMH), l'agence garantit un chantier et des espaces prêts à exploiter.





CHANTIER CLÉS

2009

Création de l'Agence

2017

Coworkings OCP
Paris et IDF

Institut Curie
Paris 5ème

2018

Actuelia, Paris 17ème

2019

Coworking EDF Chatou
Céline (LVMH) Paris 2ème

2020

Grand Paris Groupe,
Paris 16ème

2021

Le Figaro, Paris 8ème

2022

Siège GODF, Paris 9ème

Assuré décennale

MAF - Euromaf





CHIFFRES CLÉS

45 000 m² rénovés

+ 100 chantiers réalisés

8 millions
de budget travaux dirigés



NOTRE ÉQUIPE

Architectes, architectes d'intérieur et maîtres d'œuvre, nous sommes une équipe polyvalente et expérimentée, spécialiste de la **conception** et du **suivi de chantier d'espaces de travail**.



Eliel



Yaëlle



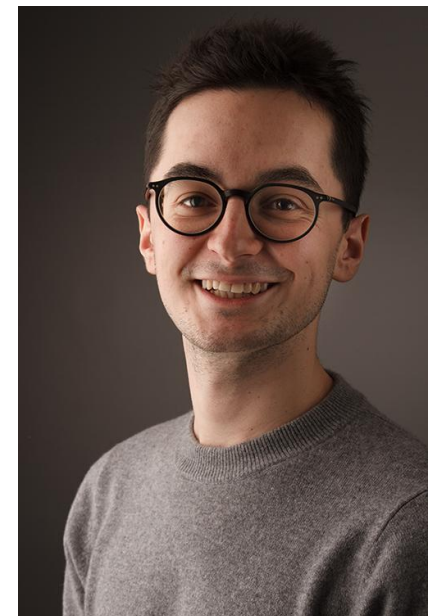
Laetitia



Isabelle



Margot



William



RUE DU COMMERCE XVÈME ARRONDISSEMENT

Rue du Commerce, initialement installée à Saint-Ouen, souhaitait faire peau neuve. L'entreprise française de grande distribution spécialisée dans le commerce en ligne avait choisi de s'installer dans le 15^e arrondissement de Paris, rue de Javel.

Si ces dernières années ont réaffirmé l'importance du digital, elles ont aussi révélé la nécessité d'entretenir le lien social. Initialement marque en ligne, Rue du Commerce souhaite ainsi se mettre à la vente physique en ouvrant une boutique au sein de ses nouveaux locaux.

Notre travail consistait à rénover et aménager les bureaux de l'entreprise. Dans un local laissant peu entrer la lumière naturelle, le principal enjeu était de travailler la luminosité des bureaux de sorte que les équipes s'y sentent bien.

Pour cela, nous avons aménagé des simili-verrières pour créer une ambiance de travail stimulante et agréable à toutes heures de la journée.

Maître d'ouvrage : Rue du commerce

Surface : 500 m²

Coût des travaux : 350 K





UNION GÉNÉRALE DES PLACEMENTS

VIIIÈME ARRONDISSEMENT

Recréer une salle des marchés : en voilà un projet singulier dans la vie d'une agence d'architectes d'intérieur. Quand l'Union Générale des Placements (UGP) nous a contactés, nous avons immédiatement dit oui. Le défi : créer un cadre propice à l'effervescence du métier de trader, tout en installant des espaces de calme, loin du bruit de la fameuse salle des marchés.

Cette salle des marchés, justement, a été totalement repensée comme un lieu qui se plie au rythme si particulier des traders. Des espaces lounge et de détente ainsi qu'une terrasse ont été aménagés. Ces lieux de retrait offrent la possibilité de s'isoler et favoriser les échanges en toute tranquillité. Pour faire une pause au quotidien ou recevoir lors de festivités, un bar a été installé.

En ce qui concerne l'inspiration esthétique, nous avons voulu sublimer ce lieu particulier grâce à un tapis bleu, couleur phare de l'identité visuelle de l'UGP, qui sert en quelque sorte de ligne directrice. Habillant le centre de la salle au sol, sur les murs et au plafond, ce bleu est rehaussé par des touches de bronze de part et d'autre de la pièce. Surplombant l'Arc de Triomphe, l'UGP peut ainsi profiter d'un espace qui s'anime au rythme des marchés.

Maître d'ouvrage : UGP

Surface : 350 m²

Coût des travaux : 300 K





L'INSTITUT CURIE VÈME ARRONDISSEMENT

Lorsque l'on entre au 187 rue Saint Jacques, c'est tout un passé qui resurgit et que l'on aime à imaginer. Dans ces lieux se sont côtoyés l'artiste H. Craig Hanna, Le graveur Samson et la société Psychanalytique de Paris. On aime se balader dans ses cours intérieures.

Les matériaux sont simples, le bois des fenêtres dessine les façades et nous plongent dans la nostalgie des anciens ateliers d'artistes parisiens. De ce lieu plein d'histoire nous avons eu à cœur de restituer les profondeurs et poursuivre le canevas de l'âme créative qui s'en dégage.

Les boiseries ont été restaurées, les murs laissent maintenant apparaître leurs pierres. Les volumes ont été repensés pour accueillir généreusement la lumière. Aujourd'hui, c'est l'Institut Curie qui a choisi de continuer à écrire l'histoire de ce lieu et y a installé ses bureaux. A proximité, une maison sur jardin donnera la possibilité de profiter de la tranquillité de cette alcôve du 5ème.

Maître d'ouvrage : OCP

Surface : 1200 m²

Coût des travaux : 1.5M K





SOCIÉTÉ D'ACTUAIRES

XVIIÈME ARRONDISSEMENT

Il y a quelques années, Actuelia, un cabinet de conseil en actuariat, nous avait contactés pour réaliser l'aménagement de leurs bureaux haussmanniens, situés au cœur du Triangle d'or. Nous avons transformé ce lieu en un espace de travail lumineux, insonorisé et fonctionnel. Le tout empreint des couleurs caractéristiques de l'identité d'Actuelia.

Mais voilà, en 3 ans, les équipes se sont agrandies et ont commencé à s'y sentir un peu à l'étroit. Pour autant, il leur semblait difficile de quitter ces nouveaux bureaux sur mesure. Coup de chance, un espace s'est libéré dans un magnifique immeuble haussmannien situé avenue Niel, à deux pas des locaux actuels. Pour son aménagement, ils ont à nouveau choisi de faire appel à nous.

Notre mission consistait ainsi à créer une réelle continuité entre les deux bureaux. Pour ce faire, nous avons mis cette nouvelle extension aux couleurs d'Actuelia et avons utilisé un mobilier similaire à celui présent rue Rennequin.

Maître d'ouvrage : Actuelia

Surface : 130 m²

Coût des travaux : 80 K







CABINET D'AVOCATS

VIIIÈME ARRONDISSEMENT

En janvier 2020, nous avons débuté les travaux pour un jeune cabinet d'avocats situé 6 place de la Madeleine.

Les cabinets Sultan Avocats, spécialisé dans le droit fiscal et le droit des affaires, et Nahmias — Semhoun Avocats, spécialisé dans le domaine des baux commerciaux et des cessions de fonds de commerce, se sont installés dans cet espace qui a été entièrement repensé pour eux.

Staffeurs, tapissiers et autres corps de métiers spécialisés sont intervenus sur ce chantier, pour redonner son cachet d'autrefois à cet appartement situé dans un élégant immeuble haussmannien.

Attachés à satisfaire au mieux les besoins spécifiques de chacun de nos clients, nous avons tenu à prendre en compte, dans notre conception de l'espace, les exigences de confidentialité liées à la profession d'avocat.

Maître d'ouvrage : NS Avocats

Surface : 100 m²

Coût des travaux : 400 K





LE FIGARO IXÈME ARRONDISSEMENT

Dans un espace de travail ouvert et spacieux occupé par une rédaction vivante, l'ergonomie est au cœur de leurs préoccupations. Pour cela, nous avons réfléchi à la bonne disposition des postes de travail, travaillé l'acoustique, et conçu la décoration d'un lieu leur ressemblant.

L'objectif : que la nouvelle équipe se sente bien accueillie dans l'immeuble historique du géant de la presse française, rien n'est laissé au hasard pour garantir le confort de chacun.

Attentifs au bien-être de chacun, l'aménagement d'espaces de retrait nous tenait également à cœur. Nous avons pensé une cafétéria accueillante et conviviale pour que les équipes se retrouvent dans les meilleures conditions. Nous avons organisé des entretiens avec chaque chef de département afin de proposer des solutions qui répondent à leurs besoins.

Maître d'ouvrage : Le Figaro

Surface : 2500 m²

Coût des travaux : 500 K





Maître d'ouvrage : Le Figaro

Surface : 2500 m²

Coût des travaux : 500 K



COWORKING

XVIÈME ARRONDISSEMENT

Situé dans le 16e arrondissement de Paris, ce centre d'affaires se distingue par l'attention toute particulière portée au bien-être des professionnels, en accord avec la philosophie défendue par l'agence.

Environnement de matériaux bruts, parquet en chêne massif, plafonds acoustiques ou encore mobilier sur-mesure permettent aux professionnels de s'épanouir dans un espace qu'ils peuvent s'approprier pleinement.

Caractérisé par ses larges couloirs, sa salle de réunion circulaire située en plein centre de l'espace de travail ou encore ses cloisons vitrées intégrant des stores vénitiens, cet espace privilégie la circulation des corps, la lumière naturelle et le confort acoustique.

Maître d'ouvrage : OCP

Surface : 400 m²

Coût des travaux : 300 K





BUREAUX HAUSSMANNIENS

VIIIÈME ARRONDISSEMENT

L'Agence Arnold va s'atteler à la rénovation d'un sublime appartement de ce genre, qui aurait bien besoin d'une ou deux gouttes d'élixir de jouvence. Établie rue de Penthièvre dans le 8ème arrondissement, Socamett, l'unique société de caution mutuelle dédiée aux agences d'emploi, entame un tournant majeur de son histoire. Se sentant plus que jamais investi des valeurs mutualistes, il est progressivement apparu évident que leur énergie ne transparaissait plus assez de leur locaux.

En cause, la dernière rénovation effectuée il y a quinze ans de cela avait rendu les bureaux très techniques, en omettant un point capital : le confort de ceux qui l'occupaient.

Notre travail consistera à tout repenser sous cet angle, et plus particulièrement la salle de conseil d'administration, le point d'orgue de cet aménagement, réunissant tous les mois ses quinze représentants. Le sur-mesure est donc de mise, avec notamment la construction de deux tables monumentales, des tons japonisants comme le crème et le gris, ainsi qu'une appréciable touche minimaliste.

Maître d'ouvrage : Socamett

Surface : 600 m²

Coût des travaux : en cours d'évaluation





ESPACE CULTUREL ET UNIVERSITAIRE JUIF D'EUROPE (ECUJE) XÈME ARRONDISSEMENT

Rue Lafayette se trouve l'Espace Culturel et Universitaire Juif d'Europe (ECUJE). Cet institut est ouvert à tous et toutes. C'est un lieu de promotion de la culture juive et d'enseignement universitaire au travers d'ateliers, d'expositions, de concerts, de débats ou encore de rencontres littéraires. Vous l'aurez compris, l'ECUJE est un espace vivant et collaboratif.

Lorsque survient le Covid-19, les salles de classe qui le composent sont désertées. L'institut et les activités proposées sont à 100 % digitalisées.

Aujourd'hui, la situation s'améliore et l'institut prépare sa réouverture. À cette occasion, il souhaite se réinventer pour attirer un nouveau public, comme les associations qui gravitent autour de lui.

Maître d'ouvrage : Ecuje

Surface : 250 m²

Coût des travaux : 300 K









BUREAUX D'UN IGH XVIII ARRONDISSEMENT

Pour ce projet de réhabilitation plusieurs bureaux d'étude nous ont accompagnés : BE fluide, thermique, désenfumage, électricité. Tous ces acteurs ont été soumis au regard d'un bureau de contrôle, SOCOTEC, qui a validé la conception, en vérifiant le respect des normes de construction.

La catégorie IGH de notre lot a par ailleurs nécessité une collaboration directe avec les pompiers, le mandataire sécurité, le syndic ainsi que les voisins.

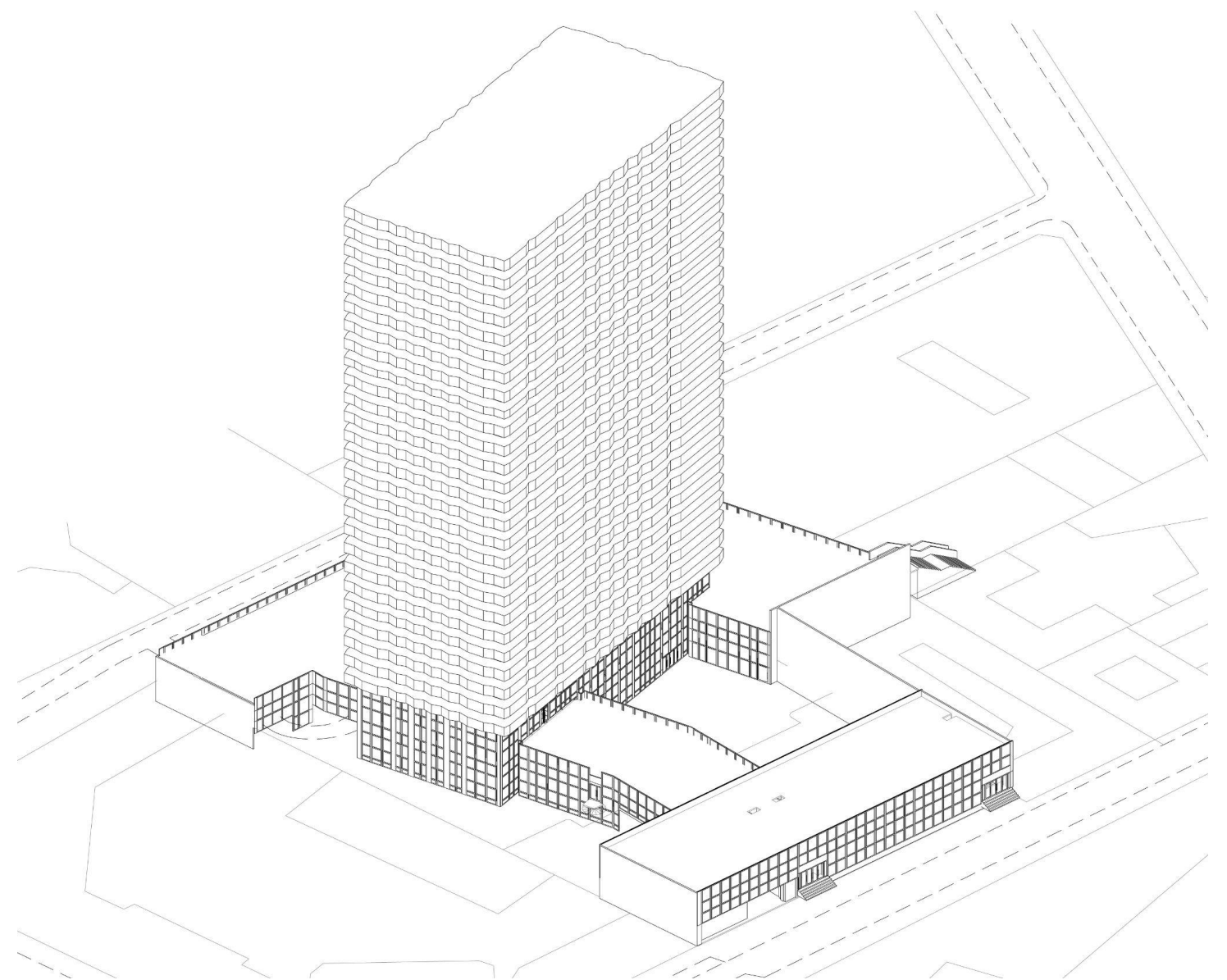
L'IGH demande de prendre en compte des particularités administratives et budgétaires mais offre en parallèle un fort potentiel de créativité.

Street-artiste, François le Braz et TSF Crew ont investi l'immeuble et réalisé une anamorphose dans les bureaux. Passionné de peinture murale, François Le Braz de TSF CREW nous emmène dans son univers grâce à cette technique proche du trompe l'oeil, où la forme de l'oeuvre ne prend sa configuration véritable qu'en étant regardée sous un angle particulier.

Maître d'ouvrage : OCP

Surface : 3800 m²

Coût des travaux : 2000 K





CENTRE D'AFFAIRE XÈME ARRONDISSEMENT

Entre deux vendeurs de légumes et à deux pas du fameux traiteur Julhès, ces nouveaux bureaux profitent d'une situation exceptionnelle, au fond d'une cour : verdure et charme parisien sont au rendez-vous.

La simplicité des matériaux et techniques choisies (parquets bruts, réseaux apparents...) redonne à ces lieux l'ambiance créative nécessaire aux entreprises d'aujourd'hui. Pas de superflu et clarté de l'esprit font bon ménage !

Des espaces dédiés aux communications téléphoniques pensés comme des cabines assurent la tranquillité de chacun. Ces "boîtes dans la boîte" sont facilement identifiables. Entièrement réalisées en bois OSB, elles se détachent clairement de l'ensemble.

La cuisine partagée est conviviale et chaleureuse. Le ton est donné avec cette immense table réalisée sur mesure en bois massif iroko et poutre IPN en acier patiné.

Maître d'ouvrage : OCP

Surface : 1200 m²

Coût des travaux : 1000 K







SOCIÉTÉ D'ACTUAIRES XVIIÈME ARRONDISSEMENT

Afin d'attirer et de conserver ses talents, les bureaux de ce cabinet de conseil en actuariat se veulent au service du bien être de ses employés.

Au rez-de-chaussée d'un immeuble haussmannien, l'ensemble des ouvrages ont été repensés pour mieux en restituer l'esprit d'origine : restauration du parquet sur lambourde, remplacement de l'ensemble des fenêtres et des huisseries, création de moulures en staff traditionnel, pose de cimaises avec petits cadres et plinthes moulurées, nouvelle installation électrique encastrée.

Pour le bien être des 30 employés, l'acoustique a été conçue dans les 3 dimensions : création d'un tapis de circulation au sol pour amoindrir les bruits de pas, tapisserie murale acoustique afin que les voix ne résonnent pas, benches avec séparation acoustique pour l'intimité.

Au sous-sol, les murs et les voûtes de la salle de réunions éclairée par les soupiroux ont été restaurées en enduit pierre. Une bibliothèque range-tabourets reprend la charte couleur d'Actuelia.

Maître d'ouvrage : Actuelia

Surface : 400 m²

Coût des travaux : 350 K





UNIVERSITÉ PARIS 1, PANTHÉON SORBONNE XIIIÈME ARRONDISSEMENT

Limitrophe au 5^e arrondissement, non loin de la place de La Sorbonne, l'université Paris 1 Panthéon-Sorbonne s'est installée au sein de l'ancienne caserne Lourcine, dans le 13^e arrondissement.

Finis les défilés militaires, laissons place désormais aux pauses-café des étudiants, aux bruits des claviers d'ordinateur, et aux paroles des maîtres de conférences. Spacieux et moderne, ce lieu d'enseignement ne manquait plus qu'un espace de restauration.

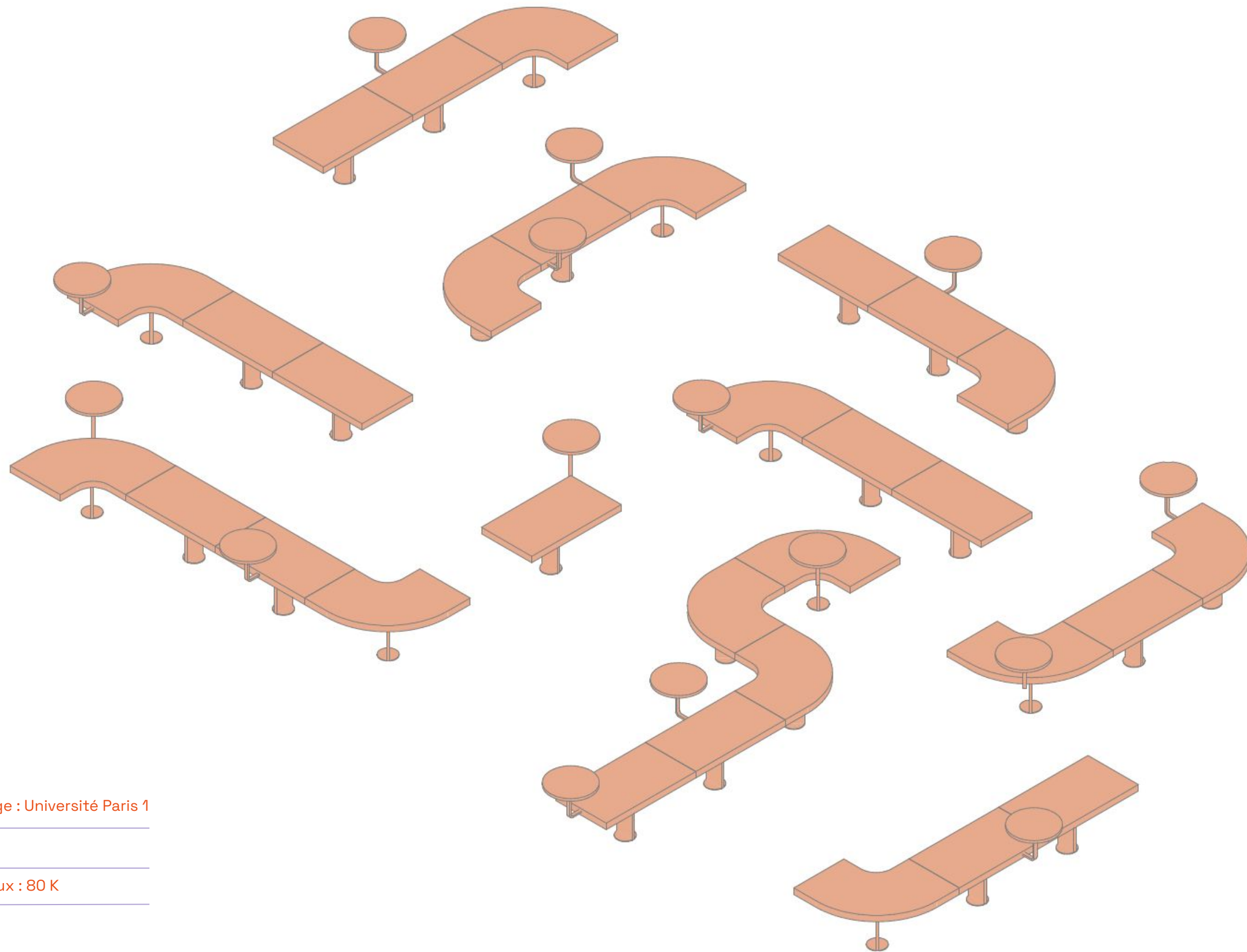
En prenant en considération le placement des extincteurs, des distributeurs de boissons, mais aussi le confort des étudiants, nous avons créé un lieu ingénieux et innovant : les murs contiennent des rangements pour casques de scooters (ou vélos !), et des endroits ont été pensés pour permettre le chargement des téléphones. De quoi ravir les étudiants !

Maître d'ouvrage : Université Paris 1

Surface : 80 m²

Coût des travaux : 80 K





Maître d'ouvrage : Université Paris 1

Surface : 80 m²

Coût des travaux : 80 K



AGENCE WEB MARSEILLE

Notre Agence a été mandatée par Jalis, société marseillaise spécialisée dans le référencement web, pour créer des bureaux vivants, à l'image de cette société dynamique.

Notre proposition comporte l'application de la couleur bleue, la végétalisation des Open Space et la création de fresques sur mesures, réalisées par des artistes Street Art.

La réception de chantier prévue en 2023 : nous avons hâte de vous montrer le résultat !

Maître d'ouvrage : Jalis

Surface : 400 m²

Coût des travaux : 250 K







BUREAUX D'AVOCATS XVIÈME ARRONDISSEMENT

Ces dernières semaines c'est dans un sublime immeuble haussmannien du 16e arrondissement que nous avons posé nos outils.

Nous sommes allés à la rencontre de PDGB, un cabinet composé de plus de 50 avocats souhaitant voir leur hall d'entrée s'illuminer et leur espace de travail s'embellir.

À l'image du cabinet, nous avons pensé et réalisé les aménagements dans un style minimaliste, sobre, élégant, avec un jeu de couleur liant le noir et le blanc.

Ce sont ainsi un espace de corpworking, un hall d'entrée ainsi qu'une magnifique courette d'intérieur, qui ont bénéficié d'un véritable renouveau.

Dans ce projet, ce qui nous a le plus enthousiasmé, est l'aménagement des locaux d'accueil de PDGB qui a permis un gain d'espace exceptionnel de 40 m². Nous vous dévoilerons très prochainement, les coulisses de ce chantier... dans le chantier !

Maître d'ouvrage : PDGB

Surface : 2000 m²

Coût des travaux : en cours d'évaluation





CABINET D'EXPERTS-COMPTABLES LEVALLOIS-PERRET

C'est dans une ambiance studieuse que l'on retrouve le cabinet d'experts-comptables LCA, situé à Levallois. Avec plus d'une quarantaine de collaborateurs en son sein, le bien-être de chacun s'affiche comme une priorité.

Pour cela, nous avons opéré un travail des acoustiques. Grâce à un subtil mélange de verre et de bois, nous avons fait le pari d'un espace où règne la concentration, sans pour autant oublier de privilégier l'esthétisme du cabinet.

Création de bureaux individuels, d'espace de rencontres et de restauration : voici le cabinet équipé de tous les ingrédients indispensables pour travailler au calme dans cet immeuble levalloisien.

Maître d'ouvrage : LCA Conseils

Surface : 250 m²

Coût des travaux : 200 K





BUREAUX HAUSSMANNIENS

VIÈME ARRONDISSEMENT

Récemment, nous avons travaillé sur la rénovation d'un bel espace plein d'histoires : un bureau familial haussmannien placé sur le boulevard Saint-Germain. Les clients ont souhaité réinvestir les lieux et donc retrouver un peu de modernité, tout en gardant leurs précieux mobiliers.

Le sobre dans le luxe... nous l'avons donc fait ! Les mobiliers, qui font écho aux doux souvenirs de cette famille, ont été conservés. Ces pièces de collection ont ainsi été mélangées à du somptueux mobilier sur mesure en laiton. De quoi faire un super mix entre l'ancien et le moderne.

Enfin, pour parfaire cette rénovation, nous sommes allés à la recherche de tous les petits détails pouvant moderniser l'espace. De l'acoustique, à la dorure de la feuille : tout a été imaginé pour embellir ce bureau familial.

Maître d'ouvrage : JIL

Surface : 270 m²

Coût des travaux : 400 K







CENTRE MÉDICAL XVIÈME ARRONDISSEMENT

Rénovation de l'espace d'accueil et de la façade, aménagement pour le confort des employés... Le centre Marceau, centre de médecine esthétique, a fait appel à notre agence, avant de terminer l'année en beauté.

Grâce à l'intégration de bornes interactives, et à l'adaptation du lieu aux normes PMR, le centre souhaite mettre tout en œuvre pour améliorer l'accueil de sa clientèle. Mais ce n'est pas tout...

Le confort des employés est également de mise dans ce beau projet. Pour cela, des travaux d'amélioration des flux ont été prévus. Moins de désordre, plus de charme et d'organisation, le centre de beauté est à l'image des services proposés.

Pour aller encore plus loin, le centre Marceau a souhaité rénover sa façade. Élégants et minimalistes, de somptueux lambrequins ont été créés par nos soins. Grâce à de belles lignes blanches sur les fenêtres, l'image déployée sur l'extérieur, et le jeu de lumière produit à l'intérieur font du centre une véritable pépite en termes de rénovation.

Maître d'ouvrage : Marceau

Surface : 250 m²

Coût des travaux : en cours d'évaluation





BUREAUX HAUSSMANNIENS

IIÈME ARRONDISSEMENT

Situé dans un magnifique immeuble haussmannien, cet espace qui faisait autrefois office d'appartement pour Stendhal abrite désormais les bureaux d'Optimal Gestion.

L'enjeu derrière sa rénovation était double : il s'agissait d'en sublimer l'identité chargée d'histoire tout en le transformant en un lieu de travail confortable et adapté aux équipes. Pour cela, nous avons opté pour l'usage de meubles sur mesure ainsi que des matières habillées comme du laiton dans des tons élégants.

Après plusieurs mois de travaux, les occupants ont enfin pu découvrir et profiter de leurs nouveaux bureaux. Et pour notre plus grande satisfaction, ce nouvel espace semble à la hauteur de leurs espérances !

Maître d'ouvrage : Optimal Gestion

Surface : 350 m²

Coût des travaux : 400 K







NOS BET PARTENAIRES

BET MOEBIUS DÉVELOPPEMENT

FLUIDES

- Audit énergétique pour objectif Décret Tertiaire RSE
- ACCOMPAGNEMENT LABELS OZMOZ ou WELL pour QVT
- BREEAM In USE
- R2S Ready To Service

BET B2E

- Electricité CFO & CFA

BET PCSI ARTELIA

- Incendie
- IGH



ILS NOUS FONT **CONFIANCE**



le @collectionist



DEMANDERJUSTICE.com



CELINE



boesner L'ORÉAL



Agence Arnold

7, Villa Aublet • 75017 Paris

01 45 38 90 71

contact@arnold.fr

www.arnold.fr

DES
BUREAUX
VIVANTS!